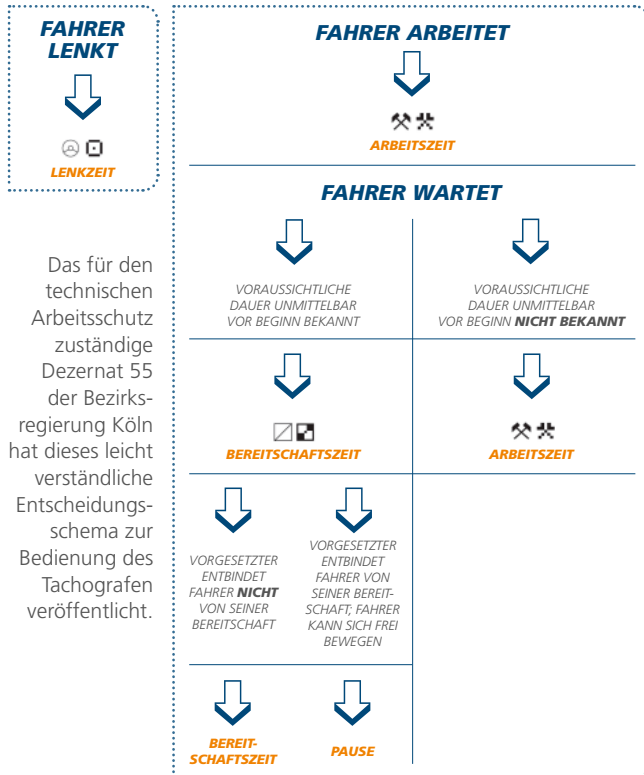
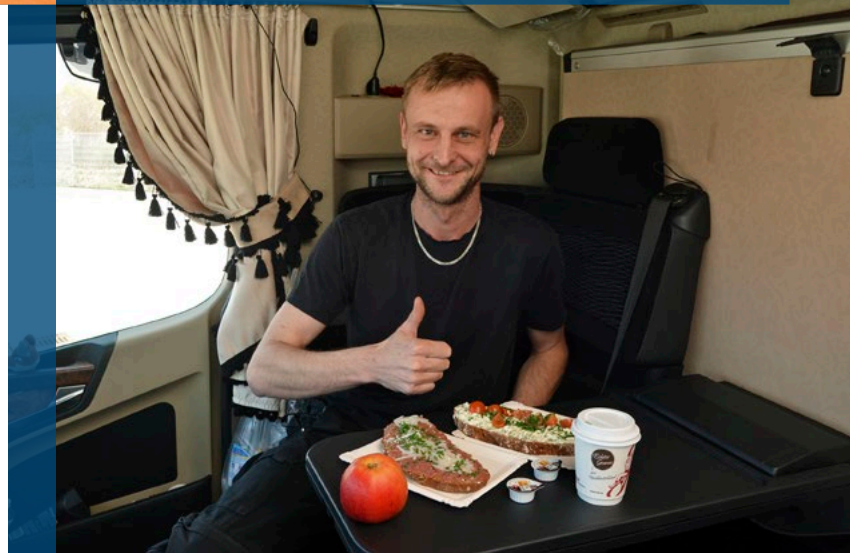


KLARE REGELN

Mit diesem Schema zur Tachografenbedienung lässt sich das knifflige Thema Wartezeit gut lösen.



Das für den technischen Arbeitsschutz zuständige Dezernat 55 der Bezirksregierung Köln hat dieses leicht verständliche Entscheidungsschema zur Bedienung des Tachografen veröffentlicht.



DIE RUHEZEIT

Eine Pause ist eine Pause. Ein Disponent plant die Touren, er sollte die Lenkzeiten der Fahrer im Blick haben. Er kann den Fahrer per Dienstanweisung von einer Bereitschaft entbinden und in die Pause schicken. Das

bedeutet, dass dieser über seine Zeit frei verfügen kann. Er kann in Ruhe frühstücken oder den Lkw vor dem Werk abstellen und in die Stadt gehen. Er muss nicht nachfragen, wann er dran ist. Damit ist er aber auch entbunden, auf den Lkw aufzupassen.